

# RAPPORT D'ACTIVITÉ DU FORCO 2018

Les contributions  
des entreprises

La formation  
& ses bénéficiaires

Les dispositifs emploi  
& leurs bénéficiaires

Des équipes  
à votre écoute

## De l'Opca Forco... à l'Opcommerce, l'opérateur de compétences du commerce

Ce document présente un bilan de l'activité du Forco en 2018 en qualité d'OPCA sur le périmètre de 14 branches professionnelles\*. Cette dernière année de plein exercice en tant qu'Organisme paritaire collecteur agréé témoigne d'une activité exceptionnelle, qui s'inscrit dans la droite ligne des objectifs fixés aux opérateurs de compétences par la loi « Avenir professionnel » du 5 septembre 2018.

En effet, en 2018, le Forco a financé la formation de près de 50 000 stagiaires issus d'entreprises de moins de 50 salariés, contre 31 000 en 2017, soit une progression de 59 %. En matière d'alternance, ce sont près de 27 000 contrats de professionnalisation qui ont été engagés l'année dernière, soit une augmentation de 4 %.

Depuis le 1<sup>er</sup> avril 2019, le Forco a laissé place à l'Opcommerce, opérateur de compétences, qui réunit maintenant 19 branches professionnelles du commerce. Sous l'impulsion du législateur, cette nouvelle structure doit répondre à de nouvelles missions en matière de développement de l'alternance et de la formation. Mais son ambition reste la même : être un relais efficace et opérationnel des politiques emploi-formation des branches professionnelles et des entreprises du commerce sur l'ensemble des territoires.

\*Bricolage ; Commerce à distance ; Commerce à prédominance alimentaire (détail et gros) ; Commerce de détail de l'horlogerie-bijouterie ; Commerce de détail des fruits et légumes, épicerie et produits laitiers ; Commerce des articles de sport et équipements de loisirs ; Commerce succursaliste de la chaussure ; Commerce succursaliste de l'habillement Commerces de Détail Non Alimentaires ; Grands magasins et Magasins populaires ; Horlogerie commerce de gros ; Import-Export ; Optique-lunetterie de détail ; Professions de la photographie.

### Les chiffres clés 2018

**429**

millions d'euros  
de collecte\*

Détail  
+

**58 210**

entreprises adhérentes  
au titre de la formation  
professionnelle continue

**10 794**

entreprises "versantes"  
au titre de la taxe d'apprentissage

**92**

millions de cofinancements  
externes mobilisés

**179 248**

salariés formés (tous dispositifs  
confondus, hors apprentissage)

**19,8**

millions d'heures de formation  
financées (tous dispositifs  
confondus, hors apprentissage)

\*Collecte 2019 sur masse salariale brute 2018  
Source : ESF 2018

**314**

millions d'euros  
au titre de la formation professionnelle continue

**115**

millions d'euros  
au titre de la taxe d'apprentissage

# Les contributions des entreprises

## Formation professionnelle continue

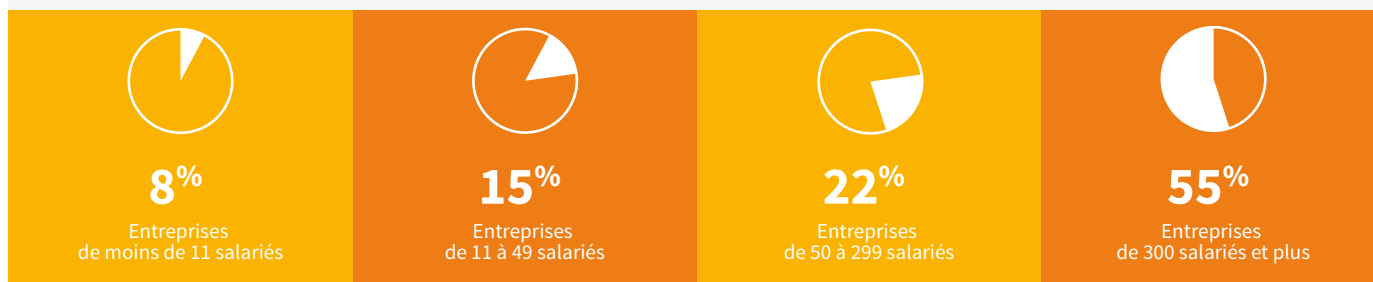
### La contribution unique 1 %

**314 millions** d'euros collectés, dont 113 millions d'euros reversés au Fonds paritaire de sécurisation des parcours professionnels (contribution FPSPP et CIF-CDI/CDD) et 1,8 millions d'euros de versements conventionnels.

#### Répartition de la collecte par dispositif de formation



#### Répartition de la collecte selon l'effectif de l'entreprise



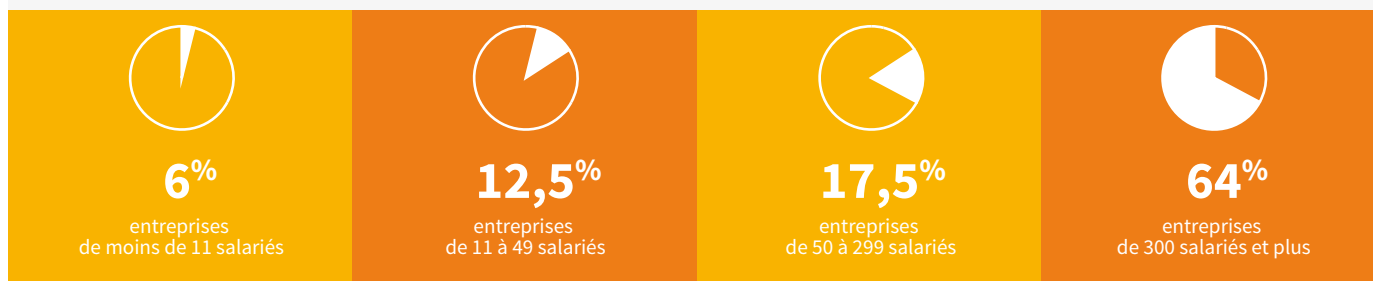
#### Répartition de la collecte selon les branches professionnelles



### La professionnalisation

**100,4 millions** d'euros de collecte au titre de la Professionnalisation

#### Répartition de la collecte selon l'effectif de l'entreprise



## Le Compte personnel de formation (CPF)

**52,2 millions** d'euros de collecte au titre du Compte personnel de formation (CPF)

Répartition de la collecte selon l'effectif de l'entreprise



**15,5%**  
entreprises  
de 11 à 49 salariés



**22,5%**  
entreprises  
de 50 à 299 salariés



**62%**  
entreprises  
de 300 salariés et plus

## Le plan de formation\*

**30,2 millions** d'euros de collecte au titre du Plan de formation

Répartition de la collecte selon l'effectif de l'entreprise



**49%**  
entreprises  
de moins de 11 salariés



**31%**  
entreprises  
de 11 à 49 salariés



**20%**  
entreprises  
de 50 à 299 salariés

\*\*Hors conventionnel

## Les versements volontaires

**8,4 millions** d'euros de versements volontaires

Répartition de la collecte selon l'effectif de l'entreprise



**5%**  
entreprises  
de moins de 11 salariés



**4%**  
entreprises  
de 11 à 49 salariés



**53%**  
entreprises  
de 50 à 299 salariés



**38%**  
entreprises  
de 300 salariés et plus

## Taxe d'apprentissage

**115**

millions d'euros collectés\*

**10 794**

entreprises ont versé  
leur taxe d'apprentissage au Forco

\*Collecte 2018 sur masse salariale brute 2018

Répartition de la collecte selon l'effectif de l'entreprise



**73%**  
entreprises  
de moins de 11 salariés



**18,5%**  
entreprises  
de 11 à 49 salariés



**7%**  
entreprises  
de 50 à 299 salariés



**1,5%**  
entreprises  
de 300 salariés et plus

# La formation et ses bénéficiaires

## Le contrat de professionnalisation

**26 924 contrats** de professionnalisation engagés

**14 255 387 heures** de formation dispensées

**99 % des contrats** conclus en CDD

**56 %** des bénéficiaires sont employés dans les entreprises de 300 salariés et plus

**67 %** des bénéficiaires sont âgés de moins de 26 ans

**72 %** des bénéficiaires ont un contrat d'une durée comprise entre 6 et 12 mois

**59 %** des bénéficiaires sont des femmes

### Répartition des bénéficiaires selon la taille de l'entreprise



**11%**

entreprises de moins de 11 salariés



**19%**

entreprises de 11 à 49 salariés



**14%**

entreprises de 50 à 299 salariés



**56%**

entreprises de 300 salariés et plus

### Répartition des bénéficiaires selon l'âge



**67%**

moins de 26 ans



**26%**

de 26 à 34 ans



**6%**

de 35 à 50 ans



**1%**

de plus de 50 ans

### Répartition des bénéficiaires selon la durée du contrat



**27%**

moins de 6 mois



**45%**

de 6 à 12 mois



**3%**

de 12 à 18 mois



**25%**

de 18 à 24 mois

### Répartition des bénéficiaires selon le niveau visé à l'issue de la formation



**44%**

niveau VI



**5%**

niveau V



**4%**

niveau IV



**21%**

niveau III



**26%**

niveaux II et I

### Répartition des bénéficiaires selon la certification visée



**43%**

Diplôme d'État



**12%**

Titre ou diplôme homologué



**25%**

CQP (Certificat de qualification professionnelle)



**20%**

Qualification reconnue dans les classifications CCN

## La formation des tuteurs

**935 formations** de tuteurs

**1 705 stagiaires** formés

**27 253 heures** de formation dispensées

**16 heures** : durée moyenne de formation

**236 euros** : coût moyen de formation

## La période de professionnalisation

**65 942 stagiaires** formés

**23 401 actions** de formation financées

**2 343 950 heures** de formation dispensées

**75 %** des bénéficiaires sont employés dans les entreprises de 300 salariés et plus

**57 %** des bénéficiaires ont le statut Employé

**46 %** des bénéficiaires sont âgés de 35 à 50 ans

**41 %** des bénéficiaires sont des femmes

### Répartition des bénéficiaires selon la taille de l'entreprise



**1%**

entreprises  
de moins de 11 salariés



**8%**

entreprises  
de 11 à 49 salariés



**16%**

entreprises  
de 50 à 299 salariés



**75%**

entreprises  
de 300 salariés et plus

### Répartition des bénéficiaires selon la catégorie socio-professionnelle



**11%**

ouvriers



**57%**

employés



**18%**

techniciens-agents de maîtrise



**13%**

ingénieurs et cadres

### Répartition des bénéficiaires selon l'âge



**8%**

moins de 25 ans



**30%**

de 25 à 34 ans



**46%**

de 35 à 50 ans



**16%**

plus de 50 ans

## Le Compte personnel de formation (CPF)

**14 742 dossiers** CPF engagés

**946 116 heures** de formation dispensées

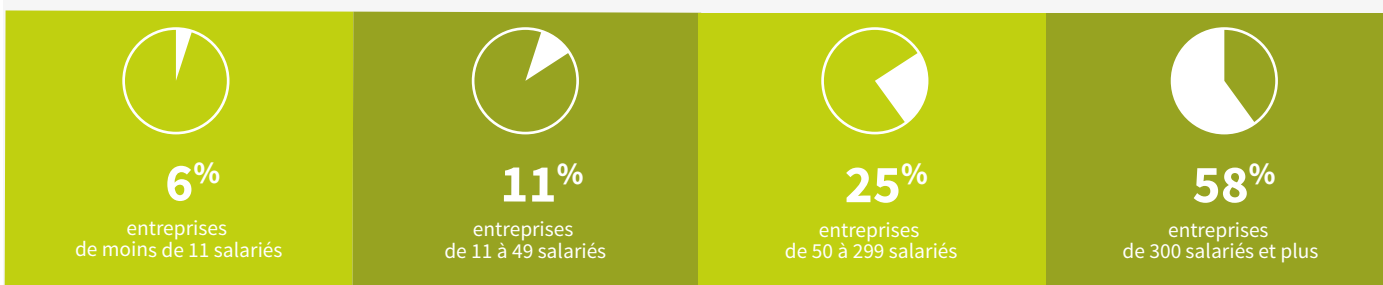
**58 %** des bénéficiaires sont employés dans les entreprises de 300 salariés et plus

**55 %** des bénéficiaires ont le statut Employé

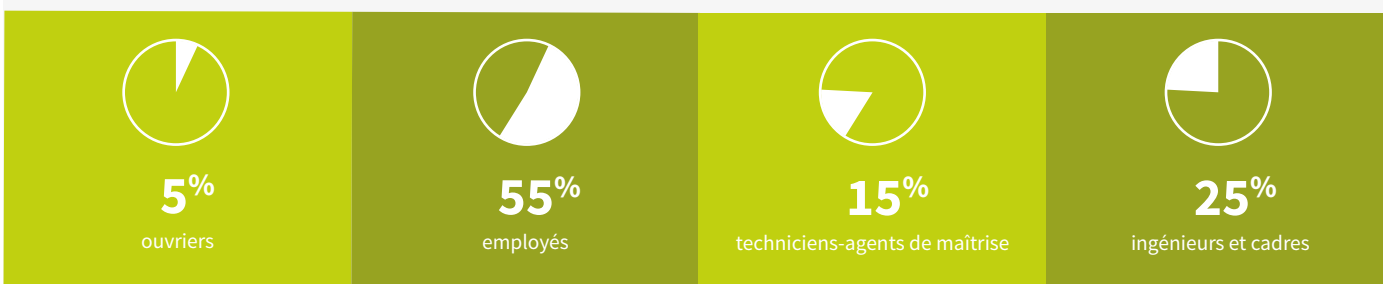
**47 %** des bénéficiaires sont âgés de 35 à 50 ans

**60 %** des bénéficiaires sont des femmes

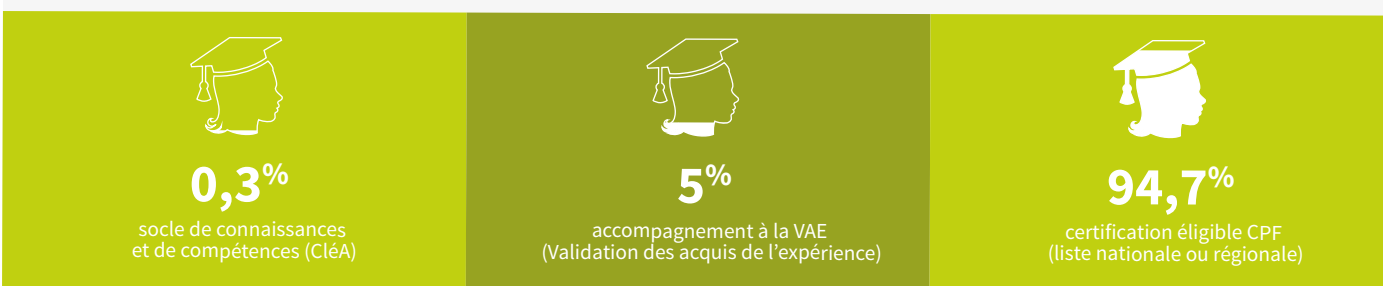
### Répartition des bénéficiaires selon la taille de l'entreprise



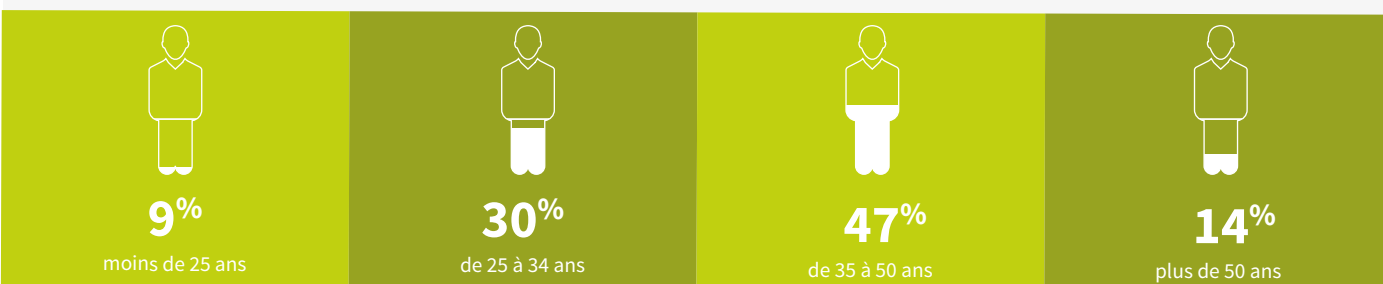
### Répartition des bénéficiaires selon la catégorie socio-professionnelle



### Répartition des bénéficiaires selon la certification visée



### Répartition des bénéficiaires selon l'âge



## Le plan de formation

**85 750 stagiaires** formés

**37 066 actions** de formation financées

**1 251 430 heures** de formation dispensées

**43 %** des bénéficiaires sont employés dans les entreprises de 50 à 299 salariés

**63 %** des bénéficiaires ont le statut Employé

**41 %** des bénéficiaires sont âgés de 35 à 50 ans

**57 %** des bénéficiaires sont des femmes

### Répartition des bénéficiaires selon la taille de l'entreprise



**21%**

entreprises  
de moins de 11 salariés



**36%**

entreprises  
de 11 à 49 salariés



**43%**

entreprises  
de 50 à 299 salariés

### Répartition des bénéficiaires selon la catégorie socio-professionnelle



**2%**

ouvriers



**63%**

employés



**18%**

techniciens-agents de maîtrise



**17%**

ingénieurs et cadres

### Répartition des bénéficiaires selon l'âge



**13%**

moins de 25 ans



**32%**

de 25 à 34 ans



**41%**

de 35 à 50 ans



**14%**

plus de 50 ans



# Les dispositifs emploi et leurs bénéficiaires

## La Préparation opérationnelle à l'emploi collective (POEC)

**1 941** bénéficiaires

**382 326 heures** de formation financées

**197 heures** : durée moyenne d'une POEC

**74 %** des bénéficiaires ont le statut Employé

**44 %** des bénéficiaires sont âgés de moins de 26 ans

**58 %** des bénéficiaires sont des femmes

### Répartition des bénéficiaires selon la catégorie socio-professionnelle



**10%**

ouvriers



**74%**

employés



**2%**

techniciens-agents de maîtrise



**1%**

ingénieurs et cadres

Non renseigné : 13 %

### Répartition des bénéficiaires selon l'âge



**44%**

moins de 26 ans



**28%**

de 26 à 34 ans



**17%**

de 35 à 50 ans



**11%**

plus de 50 ans

## La Préparation opérationnelle à l'emploi individuelle (POEI)

**405** bénéficiaires

**57 881 heures** de formation financées

**143 heures** : durée moyenne d'une POEI

**86 %** des bénéficiaires ont le statut Employé

**35 %** des bénéficiaires sont âgés de 25 à 34 ans

**58 %** des bénéficiaires sont des femmes

### Répartition des bénéficiaires selon la catégorie socio-professionnelle



**5%**

ouvriers



**86%**

employés



**3%**

techniciens-agents de maîtrise



**2%**

ingénieurs et cadres

Non renseigné : 4 %

### Répartition des bénéficiaires selon l'âge



**33%**

moins de 26 ans



**35%**

de 26 à 34 ans



**17%**

de 35 à 50 ans



**15%**

plus de 50 ans



## Le Contrat de sécurisation professionnelle (CSP)

**1 257** bénéficiaires

**306 731 heures** de formation financées

**244 heures** : durée moyenne d'un CSP

**71 %** des bénéficiaires ont le statut Employé

**41 %** des bénéficiaires sont âgés de plus de 50 ans

**73 %** des bénéficiaires sont des femmes

### Répartition des bénéficiaires selon la catégorie socio-professionnelle



**9%**

ouvriers



**71%**

employés



**9%**

techniciens-agents de maîtrise



**11%**

ingénieurs et cadres

### Répartition des bénéficiaires selon l'âge



**4%**

moins de 26 ans



**24%**

de 26 à 34 ans



**31%**

de 35 à 50 ans

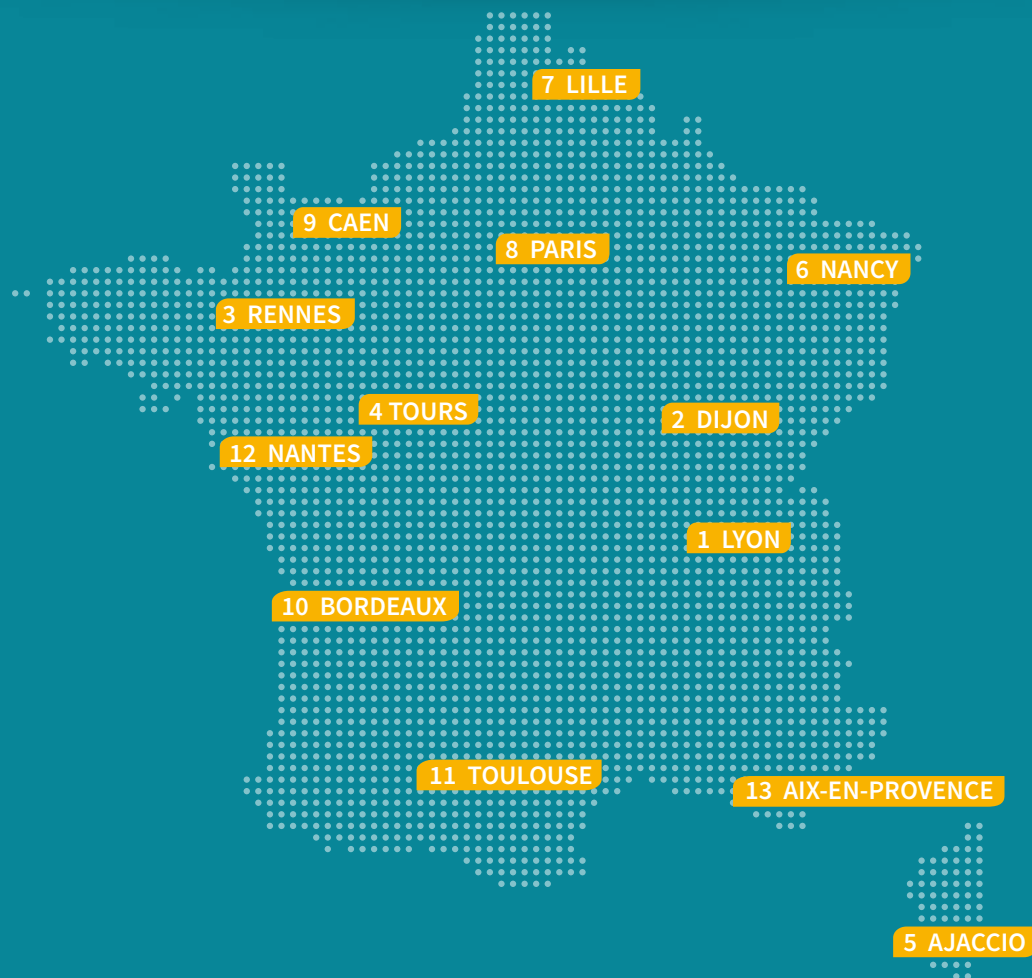


**41%**

plus de 50 ans

# Des équipes à votre écoute

Le Forco met à la disposition des branches professionnelles et de ses entreprises adhérentes un service de proximité présent sur l'ensemble du territoire à travers 13 implantations régionales, en cohérence avec les 13 régions métropolitaines.



**1 Auvergne-Rhône-Alpes**  
14 avenue Tony Garnier  
69007 Lyon  
Tél. : 04 72 67 03 70  
auvergnerhonealpes@lopcommerce.com

**4 Centre Val de Loire**  
27 rue des Granges Galand  
37550 Saint-Avertin  
Tél. : 02 47 71 01 01  
centrevallaloire@lopcommerce.com

**7 Hauts-de-France**  
Les Rives de la Marne  
157 bis avenue de la Marne  
CS86020  
59706 Marcq-en-Baroeul cedex  
Tél. : 03 28 32 86 10  
hautsdefrance@lopcommerce.com

**10 Nouvelle-Aquitaine**  
Les Bureaux du Lac - Bât. 7  
6-8 avenue de Chavailles  
33525 Bruges cedex  
Tél. : 05 56 69 77 60  
nouvelleaquitaine@lopcommerce.com

**13 Provence Alpes-Côte d'Azur**  
Europarc de Pichaury  
Bât. D1  
1330 av. JRGG de la Lauzière  
13290 Aix-en-Provence  
Tél. : 04 42 25 18 05  
paca@lopcommerce.com

**2 Bourgogne Franche-Comté**  
14B rue Pierre de Coubertin  
Parc tertiaire de Mirande  
21000 Dijon  
Tél. : 03 80 48 60 11  
bourgogne-franchecomte@lopcommerce.com

**5 Corse**  
c/o Institut Consulaire  
de Formation  
Les marines du Ricanto  
20090 Ajaccio  
Tél. : 06 34 40 53 03  
corse@lopcommerce.com

**8 Île-de-France**  
9 rue du 4 septembre  
75002 Paris  
Tél. : 01 48 18 99 00  
iledefrance@lopcommerce.com

**11 Occitanie**  
Immeuble Buroparc III  
232 rue de la Découverte  
31670 Labège  
Tél. : 05 61 73 72 00  
occitanie@lopcommerce.com

**3 Bretagne**  
Immeuble Antipolis  
ZAC Saint-Sulpice  
2A rue du Patis Tatelin  
35700 Rennes  
Tél. : 02 99 83 87 78  
bretagne@lopcommerce.com

**6 Grand Est**  
3 allée des Tilleuls  
54180 Heillecourt  
Tél. : 03 83 97 15 97  
grandest@lopcommerce.com

**9 Normandie**  
7 rue du Long Douet  
14760 Bretteville-sur-Odon  
Tél. : 02 31 25 05 05  
normandie@lopcommerce.com

**12 Pays de la Loire**  
Immeuble 3  
2 rue Jacques Brel  
44800 Saint-Herblain  
Tél. : 02 28 00 98 10  
paysdelaloire@lopcommerce.com